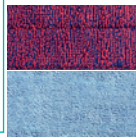




## Recambio mopa Tri Wet 1-Ultrasafe Bicolor

Recambio mopa doble cara, un lado para fregado en superficies lisas y el otro lado para fregado en superficies antideslizantes R10/R11



### Informaciones técnicas

| código            | notas | cm (dim. com.) |      | cm (dim. reales) |    | C | ud. | kg   | m <sup>2</sup> |
|-------------------|-------|----------------|------|------------------|----|---|-----|------|----------------|
| <b>00GN9000BR</b> |       | 46             | 20,5 | 46,5             | 21 |   | 10  | 1,69 | 0,013          |

### SISTEMA

Sistema plano con bastidor reversible que se puede usar preimpregnado, impregnado a demanda con estación de impregnación o con la prensa correspondiente  
Ideal para entornos que combinan suelos lisos y antideslizantes

### GREENBOX

#### DECITEX de las fibras

##### Tejido Wet 1

Microfibra: 0,16 DTX

##### Tejido Ultrasafe

Microfibra: 0,16 DTX - Polipropileno: 37,03 DTX

**Eficiente:** la microfibra necesita menos solución de detergente para eliminar suciedad y las bacterias, lo que reduce el consumo de agua y productos químicos

100% material que limpia, sin derroche durante toda la vida útil de la mopa

## Beneficios

- **Máxima higiene:** La microfibra penetra en la microporosidad del suelo, recogiendo suciedad y más del 95% de las bacterias
- **Eficaz:** la acción abrasiva del polipropileno permite eliminar fácilmente la suciedad más resistente
- **Excelente fluidez:** resbala fácilmente sobre las superficies antideslizante
- **Reduce el tiempo de trabajo:** doble resultado de limpieza gracias a los recambios mopas a dos caras
- **Simple:** las operaciones de colocación y extracción de la mopa son rápidas y fáciles
- **Sin contacto :** el sistema de desenganche del recambio elimina el contacto con la suciedad
- Se puede utilizar con sistema de pre-impregnación que permite de reducir de la mitad las mopas que son necesarias para la limpieza, gracias a las dos caras de limpieza
- Utilizado con prensa reduce a la mitad el número de veces que el operario va al cubo para aclarar y prensar la mopa, las dos caras de la mopa duplican la capacidad de recogida

## Material

Tejido Wet 1: 85% poliéster, 15% poliamida - Tejido Ultrasafe: 50% polipropileno, 40% poliéster, 10% poliamida  
Embalaje: [haga clic aquí para ver el etiquetado medioambiental de los embalajes](#)

## Condiciones de lavado

### Directrices para el mantenimiento adecuado de las fibras

Siga las instrucciones de lavado (temperatura y dosificación) en el envase del detergente  
Realice un prelavado en agua fría sin detergente para eliminar cualquier producto residual utilizado durante las operaciones de limpieza  
Uso recomendado del detergente textil profesional  
No usar suavizante  
No use detergentes con Ph > 11  
Se recomienda el uso de bolsas de red para agilizar y hacer más higiénicas las operaciones de lavado

## Instrucciones específicas de la mopa

Temperatura de lavado máx. 90° C, recomendado 60°

Blanqueo posible, no utilizar cloro

Secar en tambor o con secadora a baja intensidad

## Productos complementarios



Bastidor Trilogy



BIO Trilogy Basic